

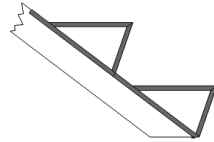
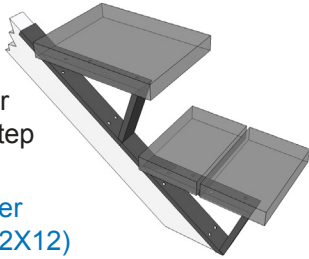


Limon universel / Universal stringer (ITEM # 14201)

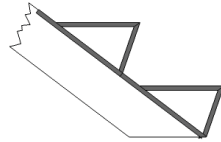
INSTRUCTION CHART • GUIDE D'INSTALLATION

Use 2 (2X6) or
1 (2X12) for step

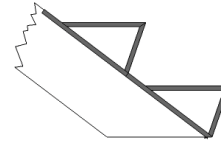
Pour les
marches utiliser
2 (2X6) ou 1 (2X12)



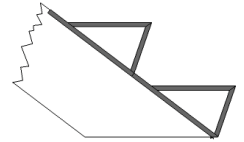
2X4
(up to 4 steps)
(Jusqu'à 4 marches)



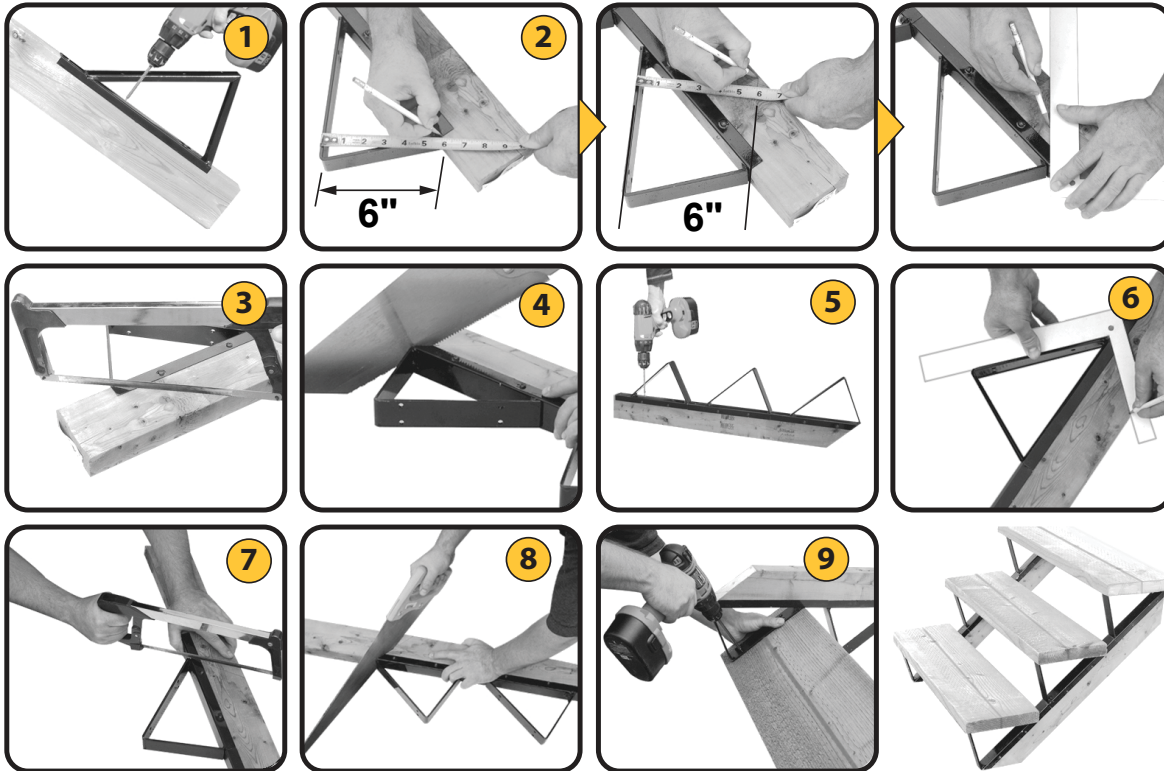
2X6
(up to 7 steps)
(Jusqu'à 7 marches)



2X8
(up to 11 steps)
(Jusqu'à 11 marches)



2X10
(up to 14 steps)
(Jusqu'à 14 marches)



- 1 - Fix the universal stringer (to the 2 x 4's or 2 x 6's or 2 x 8's) with included screws.
- 2 - Mark a parallel line to the bottom steps to give it the landing angle.
- 3 - Cut the bottom universal stringer with a hacksaw.
- 4 - Cut the bottom part (2 x 4's or 2 x 6's or 2 x 8's) with a handsaw.
- 5 - Fix the needed stringers to make your stairs.
- 6 - Beginning at the top stringer, mark a perpendicular line with a square.
- 7 - Cut the top part of the universal stringer with a hacksaw.
- 8 - Cut the top part of the (2 x 4's or 2 x 6's or 2 x 8's) with a handsaw.
- 9 - Fix your steps (2 x 6's or 2 x 11's or 2 x 12's) to the stringers.

- 1 - Fixer les limons universel (au 2 x 4 ou 2 x 6 ou 2 x 8) à l'aide des vis comprises.
- 2 - Tracer une ligne parallèle à la marche pour lui donner l'angle d'arrivée au sol.
- 3 - Couper la partie inférieure du limon universel à l'aide d'une scie à fer.
- 4 - Couper la partie inférieure du (2 x 4 ou 2 x 6 ou 2 x 8) à l'aide d'une égoïne.
- 5 - Fixer les limons nécessaires à la réalisation de votre escalier
- 6 - À partir du limon supérieur, tracer une ligne perpendiculaire à l'aide d'une équerre.
- 7 - Couper la partie du haut du limon universel à l'aide d'une scie à fer.
- 8 - Couper la partie du haut du (2 x 4 ou 2 x 6 ou 2 x 8) à l'aide d'une égoïne.
- 9 - Fixer vos marches (2 x 6 ou 2 x 11 ou 2 x 12) aux limons.



NUMBER OF STEPS DEPENDING ON DECK HEIGHT
NOMBRE DE MARCHES SELON LA HAUTEUR DU PATIO

DECK HEIGHT / HAUTEUR DU PLANCHER	NUMBER OF STEPS / NOMBRE DE MARCHES
19" - 26"	2 MARCHES / STEPS
26" - 34"	3 MARCHES / STEPS
34" - 41"	4 MARCHES / STEPS
41" - 49"	5 MARCHES / STEPS
49" - 56"	6 MARCHES / STEPS
56" - 64"	7 MARCHES / STEPS
64" - 71"	8 MARCHES / STEPS
71" - 79"	9 MARCHES / STEPS
79" - 87"	10 MARCHES / STEPS
87" - 94"	11 MARCHES / STEPS
94" - 102"	12 MARCHES / STEPS
102" - 109"	13 MARCHES / STEPS
109" - 117"	14 MARCHES / STEPS

NUMBER OF STAIR FRAMES DEPENDING ON STAIR WIDTH
NOMBRE DE LIMONS SELON LA LARGEUR DE L'ESCALIER

STAIR WIDTH / LARGEUR DE L'ESCALIER	NUMBER OF STAIR FRAMES / NOMBRE DE LIMONS
0 - 36"	2 LIMONS / STAIR FRAMES
36" - 48"	3 LIMONS / STAIR FRAMES
48" - 64"	4 LIMONS / STAIR FRAMES
65" - 80"	5 LIMONS / STAIR FRAMES
80" - 96"	6 LIMONS / STAIR FRAMES