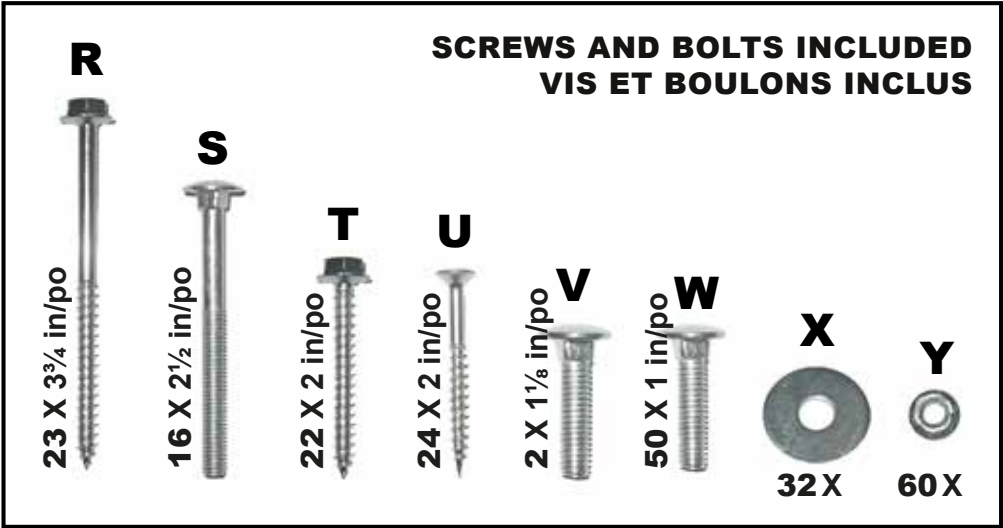
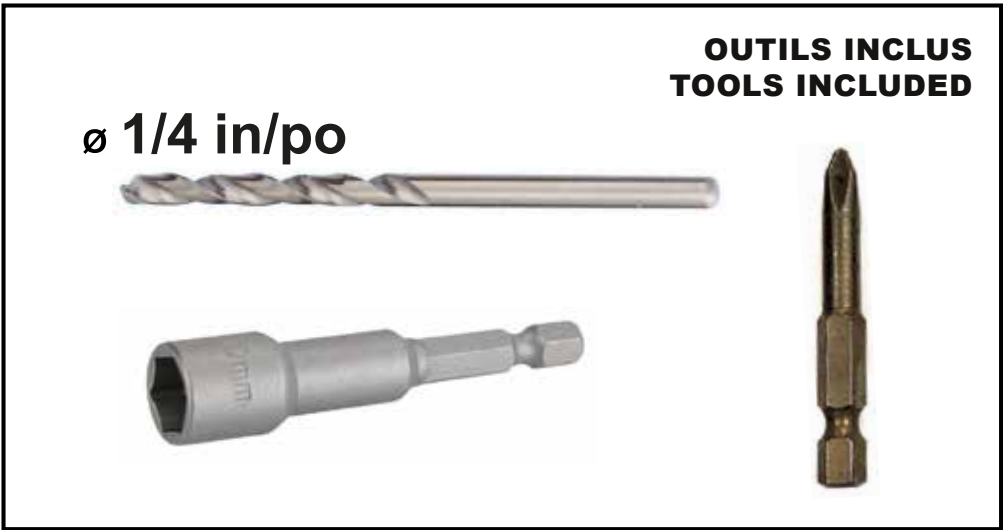
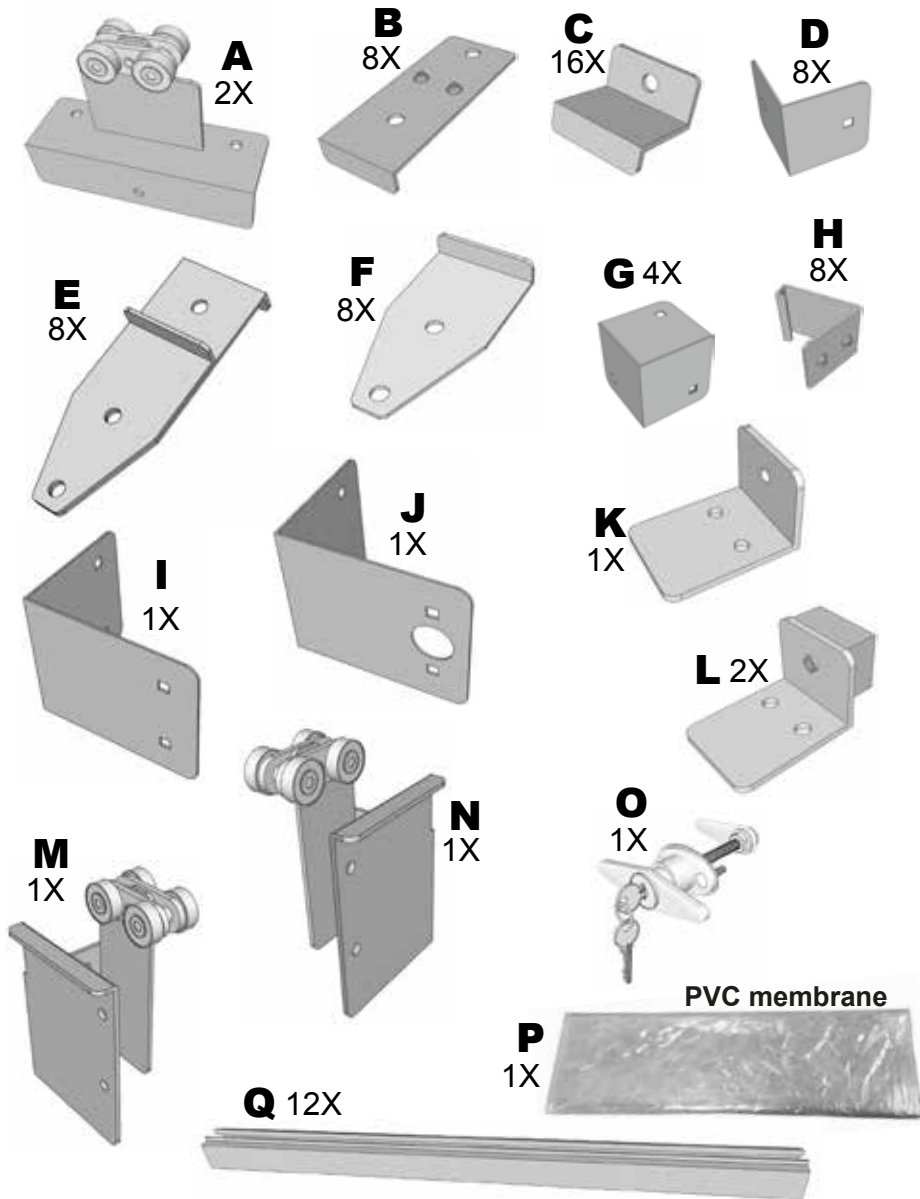




INCLUS DANS LA BOITE / INCLUDED IN THE BOX

TOUTE LA QUINCAILLERIE NÉCESSAIRE / ALL HARDWARE NEEDED



ASSEMBLY / ASSEMBLAGE

(Example / Exemple)

FOR A **STANDARD** DECK DRAWER OF 48 in X 96 in - 16 in HEIGHT
 POUR UN TIROIR **STANDARD** DE 48 po X 96 po - 16 po HAUTEUR

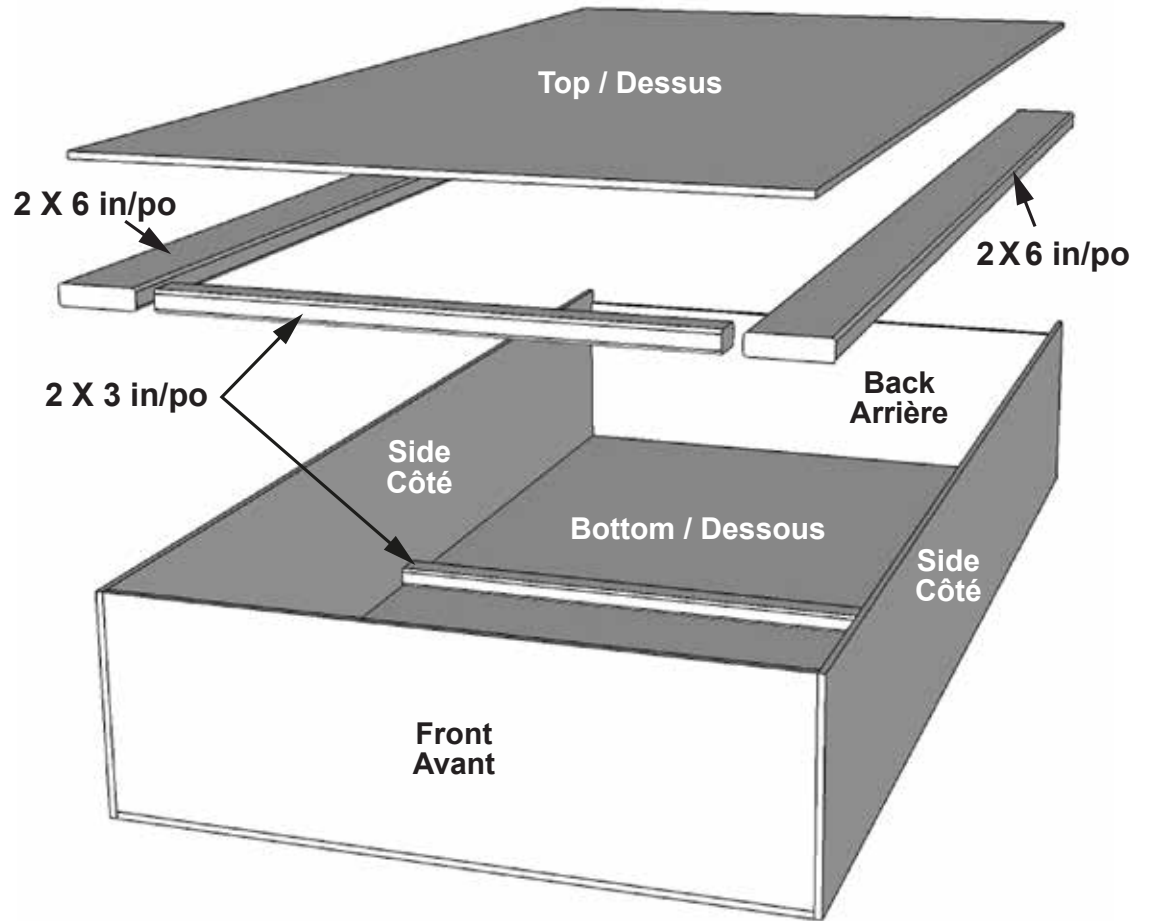
3 PLYWOODS SHEETS 1/2 in FEUILLES DE CONTRE-PLAQUÉ 1/2 po			
PIECES PIÈCES	QTY QTÉ	LENGHT LONGUEUR	WIDTH LARGEUR
Top Dessus	1	96 in/po	48 in/po
Bottom Dessous	1	96 in/po	48 in/po
Side Côté	2	96 in/po	16 in/po
Front Avant	1	48 in/po	15½ in/po
Back Arrière	1	48 in/po	14¼ in/po

STUD MONTANT	QTY QTÉ	LENGHT LONGUEUR
2 in/po X 6 in/po	2	96 in/po
2 in/po X 3 in/po	1	48 in/po
2 in/po X 3 in/po	1	37 in/po

**UP TO 250 LBS LOAD
JUSQU'À 250 LB DE CHARGE**

The assembly includes a locking system with key.

L'ensemble comprend un système de fermeture verrouillable avec clé.



DYE / TEINTURE

- Protecting the wood is recommended in order to extend its lifespan.
- Il est recommandé de protéger le bois pour prolonger sa durée de vie.